

02. TEATRO VALLE-INCLÁN

Premio COAM +10



Imagen: Roland Halbe

Ficha técnica

Proyecto	Teatro Valle-Inclán
Gestión	Ministerio de Cultura y Deporte. INAEM. Centro Dramático Nacional
Arquitectos	Paredes Pedrosa Arquitectos (Ignacio García Pedrosa, Ángela García de Paredes)
Arquitectos colaboradores	Silvia Colmenares Manuel García de Paredes
Localización	Plaza de Lavapiés s/n. 28012 Madrid
Fotógrafos	Luis Asin, Roland Halbe

Paredes Pedrosa Arquitectos



Ángela García de Paredes

Ignacio Pedrosa

<http://www.paredespedrosa.com/>

Paredes Pedrosa Arquitectos, fundado por Ángela García de Paredes (1958) Phd ETSAM e Ignacio Pedrosa (1957) Phd ETSAM en Madrid en 1990, es un estudio de arquitectura que comparte objetivos arquitectónicos comunes en la docencia y en la práctica profesional iniciada con la colaboración de una década con José M. García de Paredes. Han ganado numerosos concursos internacionales, desde los primeros European II y IV, y han construido más de 30 proyectos.

Su labor de investigación como profesores en el Departamento de Proyectos Arquitectónicos en la Escuela de Arquitectura de Madrid ETSAM desde 1995, se amplía a otras universidades como profesores visitantes, entre otras en la IUAV de Venecia desde 2013, y como críticos y conferenciantes en contextos académicos y profesionales en Europa, USA e Iberoamérica. Han sido comisarios del Pabellón de España en la VI Bienal de Venecia 1996 con la exposición "Arquitecturas para la Música" y de las Bienales Iberoamericanas BIAU de Cádiz 2012 y Sao Paulo 2016.

Los proyectos de Paredes Pedrosa reciben una atención personalizada que implica una investigación continua en arquitectura que asume la transformación en el tiempo para cada propuesta. Su obra construida incluye el Ayuntamiento de Valdequera, viviendas sociales, Teatro Valle Inclán de Madrid, Museo Arqueológico de Almería, Palacio de Congresos de Peñíscola, Espacio Torner en Cuenca, Villa Romana

Olmeda en Palencia, Escuela UPI en Gandía, Bibliotecas Públicas de Ceuta y Córdoba, Auditorio de Lugo y la rehabilitación del Banco de España en Madrid. A nivel internacional, los proyectos para el Colegio Español en Rabat y la Embajada de España en Roma están actualmente en proceso.

La obra de Paredes Pedrosa ha sido reconocida con numerosos premios como la Medalla de Oro al Mérito en las Bellas Artes de España 2014 y el Premio de Arquitectura Española 2007. Otros premios incluyen el AR Emerging Architecture, Premio de Arquitectura de Madrid, Medalla de Oro Internacional de Arquitectura Sostenible, Premio Torroja de Ingeniería y Arquitectura, Premio Europeo de Intervención en el Patrimonio Arquitectónico, Mención de Honor Europa Nostra y finalistas de los Premios Mies Van der Rohe y Aga Khan.

La obra de Paredes Pedrosa ha sido expuesta en las Bienales Españolas de Arquitectura 2018, 2011, 2007, 2003 y 1999, Bienales Internacionales de Venecia 2018, 2016, 2012, 2000 y 1996, y Bienales Iberoamericanas BIAU en 2014, 2010, 2008 y 2000 y en exposiciones monográficas en Lisboa, Oporto, Ottawa y Nueva York. Invitados al Pabellón internacional de la Bienal de Venecia 2018 con la exposición "El sueño del espacio produce formas" que viajó a RPI en Nueva York y Ottawa en Canadá en 2019 que se clausuró en la ETSAM en Madrid en 2020.

EL ARQUITECTO ENSEÑA SU OBRA



Imagen: Luis Asin

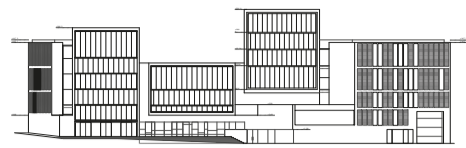
COAM COLEGIO OFICIAL ARQUITECTOS DE MADRID

A FUNDACIÓN ARQUITECTURA COAM

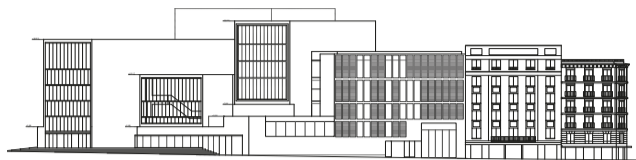
Hortaleza, 63, Madrid
www.coam.org
cultura@coam.org

#teatrovalleinclan
#elarquitectoenseña
#fundacionarquitectura
#coam

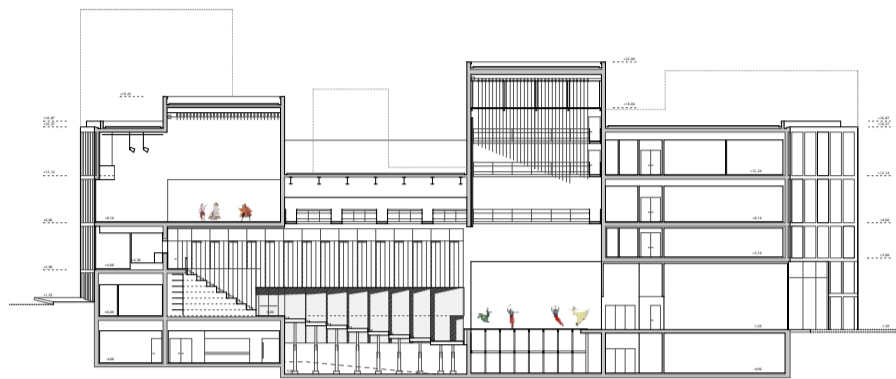




ALZADO A LA PLAZA DE LAVAPIÉS



ALZADO A LA CALLE DE VALENCIA



SECCIÓN LONGITUDINAL POR SALA



Imagen: Luis Asín



Imagen: Roland Halbe

Memoria

El Teatro Valle-Inclán, en el solar que antes ocupó la Sala Olimpia en Lavapiés (antiguo cine Olimpia y anterior Lo Rat Penat en 1908), recoge desde 2006 los valores culturales de la Arquitectura en la sociedad. A lo largo de su historia fue escenario de dramas, cine y comedias y desde su inauguración se destina no sólo a novedosos montajes teatrales, también es un centro de acciones dramáticas, encuentros, cinedrama, talleres infantiles... Un convenio entre el INAEM (Ministerio de Educación y Cultura) y el Ayuntamiento de Madrid y un concurso de ideas convocado en 1996 ha hecho posible este edificio público de naturaleza multidisciplinar, que implica su compromiso con la Arquitectura y la Ciudad.

El Teatro supone no solo la construcción de un escenario sino también la cualificación de un espacio urbano. El edificio genera una plaza pública en un entorno compacto y consolidado, antes carente de espacios abiertos, enlazada con la Plaza de Lavapiés, construyendo un lugar común para la relación en un entorno de intensa vida urbana. El edificio ocupa la manzana, de fuerte geometría triangular y gran presencia urbana, situada entre las calles de Valencia y Argumosa completando en altura las alineaciones y consolidando el espacio urbano como la prolongación natural de la Plaza.

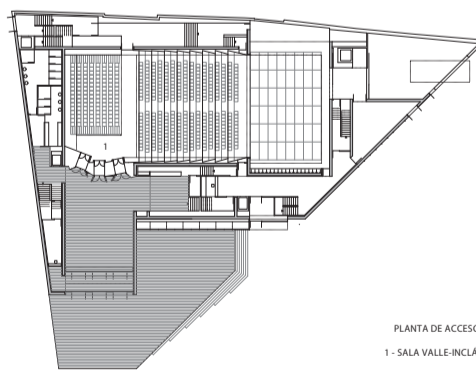
El planteamiento innovador del espacio escénico y de la sala, ha permitido desde 2006 acoger un centro dramático vivo y construir un versátil contenedor con el único límite de la imaginación: desde una sala convencional al más

sugerente montaje escénico. La Sala, compacta, se plantea como un espacio neutro y versátil con un aforo de 500 plazas. El escenario se puede extender hacia el interior de la sala y está cubierto con peines continuos distribuidos en 4 galerías técnicas. Una serie de plataformas móviles permiten incorporar el suelo de la sala al escenario o variar su pendiente incorporando una tribuna retráctil.

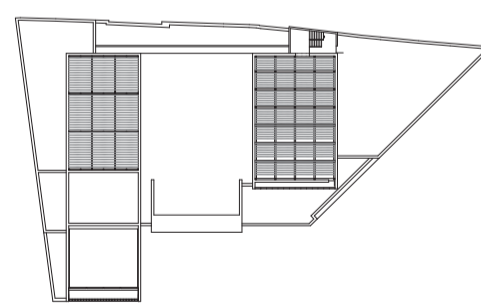
La vigencia de su arquitectura y permanencia de su construcción bajo la pátina del tiempo permite seguir llenado de actividad el edificio y de luz el barrio de Lavapiés y ha transformado su entorno. Los frentes acristalados de sus tres grandes miradores son transparentes hacia la Plaza y de noche se convierten prismas de luz que permiten ver desde el exterior las paredes de la sala y el movimiento del público en el vestíbulo.



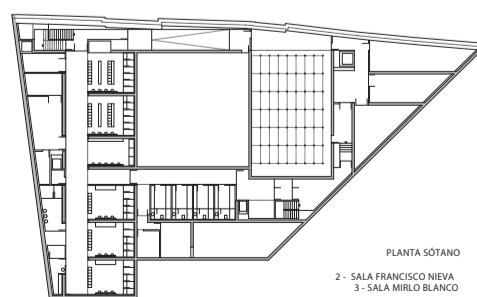
Imagen: Roland Halbe



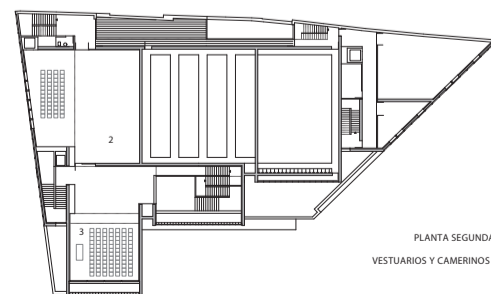
PLANTA DE ACCESO
1- SALA VALLE-INCLÁN



PLANTA TORRE DE ESCENARIO



PLANTA SÓTANO
2- SALA FRANCISCO NIEVA
3- SALA MIRLO BLANCO



PLANTA SEGUNDA
VESTUARIOS Y CAMERINOS



Plantas